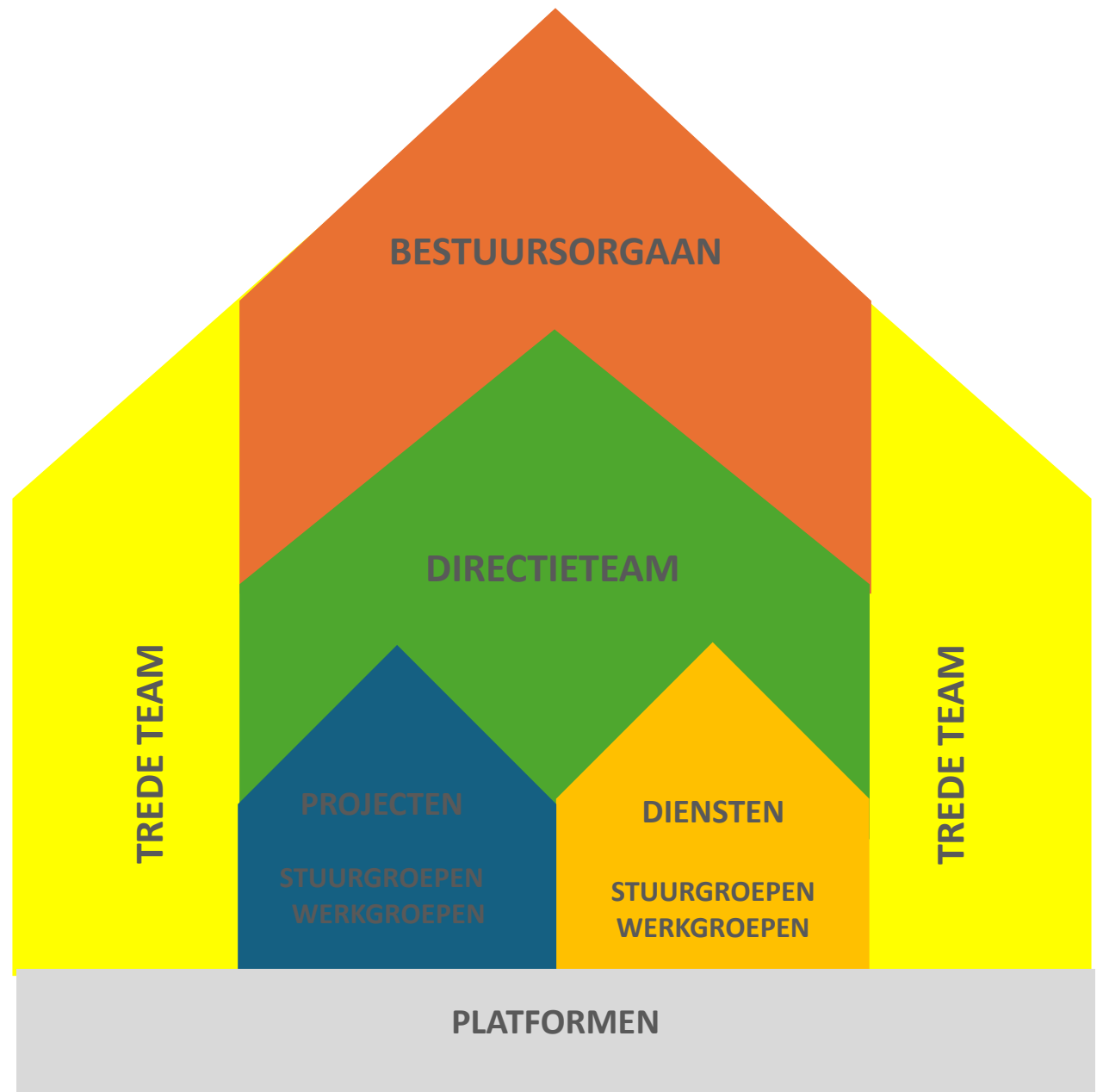


UITGANGSPUNTEN

- maximale betrokkenheid van de leden op ontwikkeling, projecten en diensten
- heldere overlegstructuur (wie doet wat?)
- duidelijke agendasetting (wat hoort waar?)
- juiste man/vrouw/X op de juiste plaats
- kwalitatieve rapportering en verslaggeving
- duidelijke beslissingsstructuur en mandatering



BESTUURSORG**SAMENSTELLING**

directieleden van de aangesloten organisaties en de algemeen verantwoordelijke

VOORZITTER

één van de directieleden, verkozen door het bestuursorgaan

VERANTWOORDELIJKHEID

- organisatie, diensten, projecten opvolgen en bijsturen
- realiseren van het tRede beleidsplan
- ontwikkelen van het volgende tRede beleidsplan

RAPPORTEERT

leder lid staat in voor de terugkoppeling naar de eigen organisatie en omgekeerd

DIRECTIETEAM**SAMENSTELLING**

vier directieleden van de aangesloten organisaties.

Deze samenstelling is wisselend en gelijklopend met het beleidsplan.

Het bestuursorgaan stelt het directieteam samen.

VOORZITTER

tevens voorzitter van het bestuursorgaan

VERANTWOORDELIJKHEID

- ondersteuning algemeen verantwoordelijke en stafmedewerkers in de realisatie van het beleidsplan
- vlotte en efficiënte werking realiseren
- voorbereiding bestuursorgaan en het volgende beleidsplan
- leder lid heeft de supervisie over 1 domein van tRede; respectievelijk : tRede als geheel, de administratieve werking van tRede, de projecten en de diensten.

RAPPORTEERT

aan het bestuursorgaan.

TREDE TEAM**SAMENSTELLING**

algemeen verantwoordelijke en stafmedewerkers

VERANTWOORDELIJKHEID

- uitvoering van de diensten en de projecten
- beleidsvoorbereidend werk

RAPPORTEERT

aan het directieteam en het bestuursorgaan

PLATFORMEN**SAMENSTELLING**

medewerkers van de aangesloten organisaties uit een afgelijnde functie- of opdrachtgroep en de algemeen verantwoordelijke en/of een stafmedewerker

VOORZITTER

een lid van het platform

VERANTWOORDELIJKHEID

- functie- en/of themagerichte uitwisseling en ondersteuning
- verzamelen van ideeën en inspiratie ikv de verdere uitbouw van tRede en de versterking van de werking van de aangesloten organisaties
- In kader van bepaald project kan een platform de functie van een werkgroep opnemen
- De vorige werkgroepen Zorg, Management en HRM worden ook platformen

RAPPORTEERT

aan de algemeen verantwoordelijke en/of een stafmedewerker, thema's die relevant zijn voor één of meerdere beleidsorganen worden via de medewerkers van tRede geagendeerd.

STUURGROEP**SAMENSTELLING**

Beperkte groep met minstens 1 bestuurslid, aangevuld met deskundigen, de algemeen verantwoordelijke en/of een stafmedewerker. Het bestuursorgaan stelt een stuurgroep samen.

VOORZITTER

een bestuurslid van tRede

VERANTWOORDELIJKHEID

opvolging en ontwikkeling project

RAPPORTEERT

aan de algemeen verantwoordelijke, het directieteam en het bestuursorgaan.

WERKGROEP**SAMENSTELLING**

deskundigen van de deelnemende organisaties en de algemeen verantwoordelijke en/of een stafmedewerker. Het bestuursorgaan stelt een werkgroep samen.

VOORZITTER

een bestuurslid van tRede

VERANTWOORDELIJKHEID

uitwerking project(en)

- uitgestippeld in het beleidsplan
- ad hoc uitgestippeld door het bestuursorgaan.

RAPPORTEERT

aan de algemeen verantwoordelijke, het directieteam en het bestuursorgaan.

STUURGROEP**SAMENSTELLING**

Beperkte groep met minstens 1 bestuurslid, aangevuld met deskundigen, de algemeen verantwoordelijke en/of een stafmedewerker. Het bestuursorgaan stelt de stuurgroep samen

VOORZITTER

Een bestuurslid van tRede

VERANTWOORDELIJKHEID

Vorbereiding van de werkgroep opvolging en ontwikkeling dienst(en)

RAPPORTEERT

aan de algemeen verantwoordelijke, het directieteam en het bestuursorgaan.

WERKGROEP**SAMENSTELLING**

deskundigen van de aangesloten organisaties en de algemeen verantwoordelijke en/of een stafmedewerker. Het bestuursorgaan stelt de werkgroep samen.

VOORZITTER

een lid van de werkgroep (kan dus ook een deskundige ipv bestuurslid zijn)

VERANTWOORDELIJKHEID

opvolging en meewerken aan de ontwikkeling dienst(en)

RAPPORTEERT

aan de algemeen verantwoordelijke, het directieteam en het bestuursorgaan.

Overzicht beleidsplan 2020 - 2025

ORGANISATIE

- Personeel
- Administratie
- financiën

DIENSTEN INTERN

- samen aankoop
- wissel-leren
- job hop
- DPO
- IDO/ rekentool
- IT helpdesk
- Digitale inclusie
- preventie

INTERN & EXTERN

- zorgpunt
- korte zorg
- meldpunt
internering
- op zoek naar
 - open plaatsen
 - vacatures
 - stages
 - vakantiejobs

PROJECTEN BELEIDSPLAN

ZORG

- uitbouw zorgaanbod
- aansturing zorgaanbod
- partner van eerstelijnsdiensten
- uitbouw van expertisenetwerk (ism HRM)
- organisatiemodel met cliënt als mede-eigenaar
- uitbouw kwaliteitsbeleid en –label

MANAGEMENT

- uitbouw preventiebeleid
- uitbouw personeelsadministratie
- uitbouw kwaliteitsbeleid

MEDEWERKERS

- behoud medewerkers
- instroom medewerkers
- naambekendheid
- uitbouw van expertisenetwerk
- extra legale voordelen

AD HOC PROJECTEN

ZORG

- PVF minderjarigen (stopgezet)
- Digitale inclusie (2022)
- Medische handelingen (2021)
- RTH uitbreidingsbeleid (2023)
- GES+ (2024)

MANAGEMENT

- woon- en leefkosten (dagbesteding)
- financiën

MEDEWERKERS

- Zij- instroom
- Expertise netwerk